

# 超薄型電気二重層キャパシタ DMH シリーズ

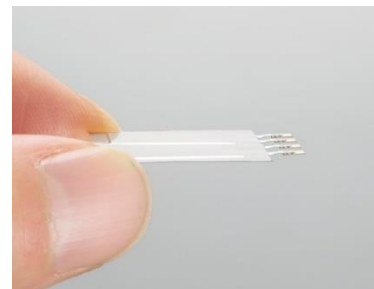
## DMHA14R5V353M4ATA0

### 概要

DMH シリーズは、小型機器向けに設計された超薄型の電気二重層キャパシタです。機器のデッドスペースを活用して高出力の機能追加などに貢献できます。

### 特長

- 超薄型サイズ: 0.4 mm Max
- 高出力 (大容量: 35 mF、低 ESR 300mΩ)
- 定格電圧: 4.5 V
- 動作温度範囲: -40°~85°C



### メリット

- 小型機器における出力増大
- 電池のアシスト (高出力の補助/電池負荷の平準化)

### 用途

- ウェアラブル機器
- スマートフォン
- スマートカード
- 各種電池駆動機器



品名	定格電圧(V)	容量(mF)	ESR@1kHz(mΩ)	LxW(mm)	製品厚み(mm)	動作温度
DMHA14R5V353M4ATA0	4.5	35	300	20×20	0.4 Max	-40°C~+85°C

## 1. 外観 / 寸法 / 構造

当製品は二つの電気二重層キャパシタで構成されており、各キャパシタの仕様は電圧 2.25V/ 容量 70mF/ ESR150mΩ です(図 1)。それらのバランス端子同士を直列に接続すると、電圧 4.5V/ 容量 35mF / ESR300mΩ になります(図 2)。当データシートは、この直列接続状態(電圧 4.5V/ 容量 35mF / ESR300mΩ)におけるデータを掲載したものです。

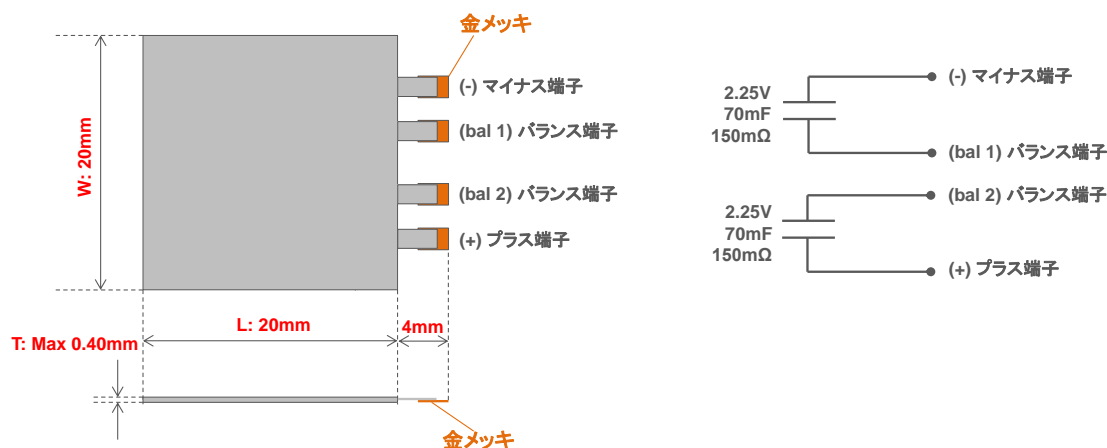


図 1 製品の外観・寸法・構造

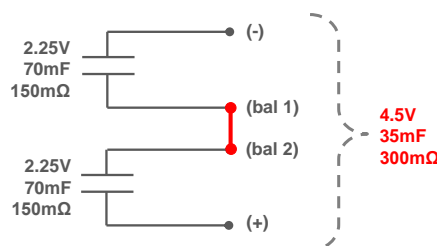
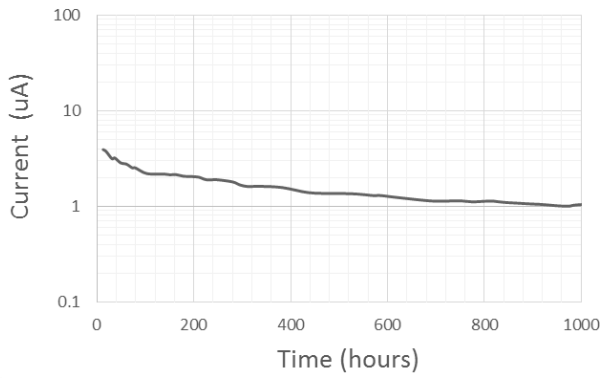


図 2 当データシート記載の全ての試験下における製品構造

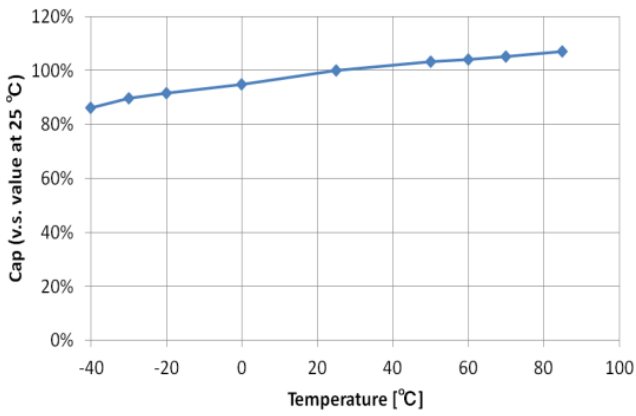
## 2. 電気的性能

### (1) 充電電流

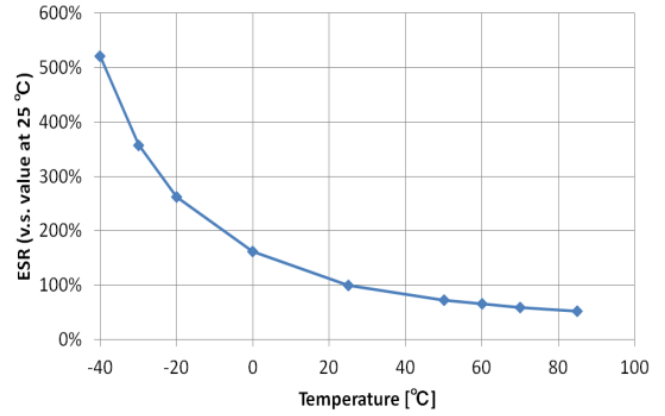


### (2) 温度特性 (V.S. 25°C)

#### 容量

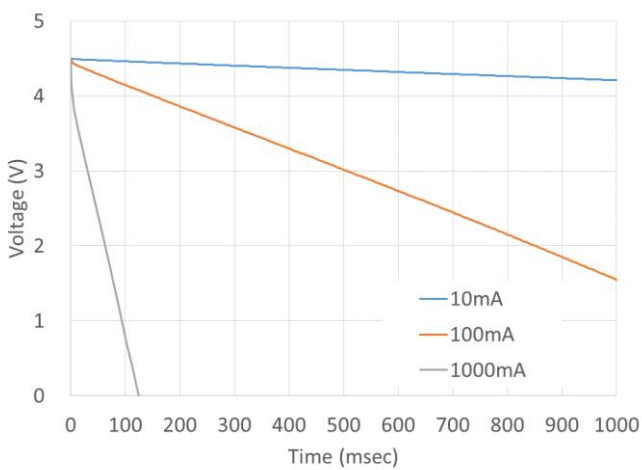


#### ESR



### (3) 放電特性

#### 定電流放電



#### 定出力放電

